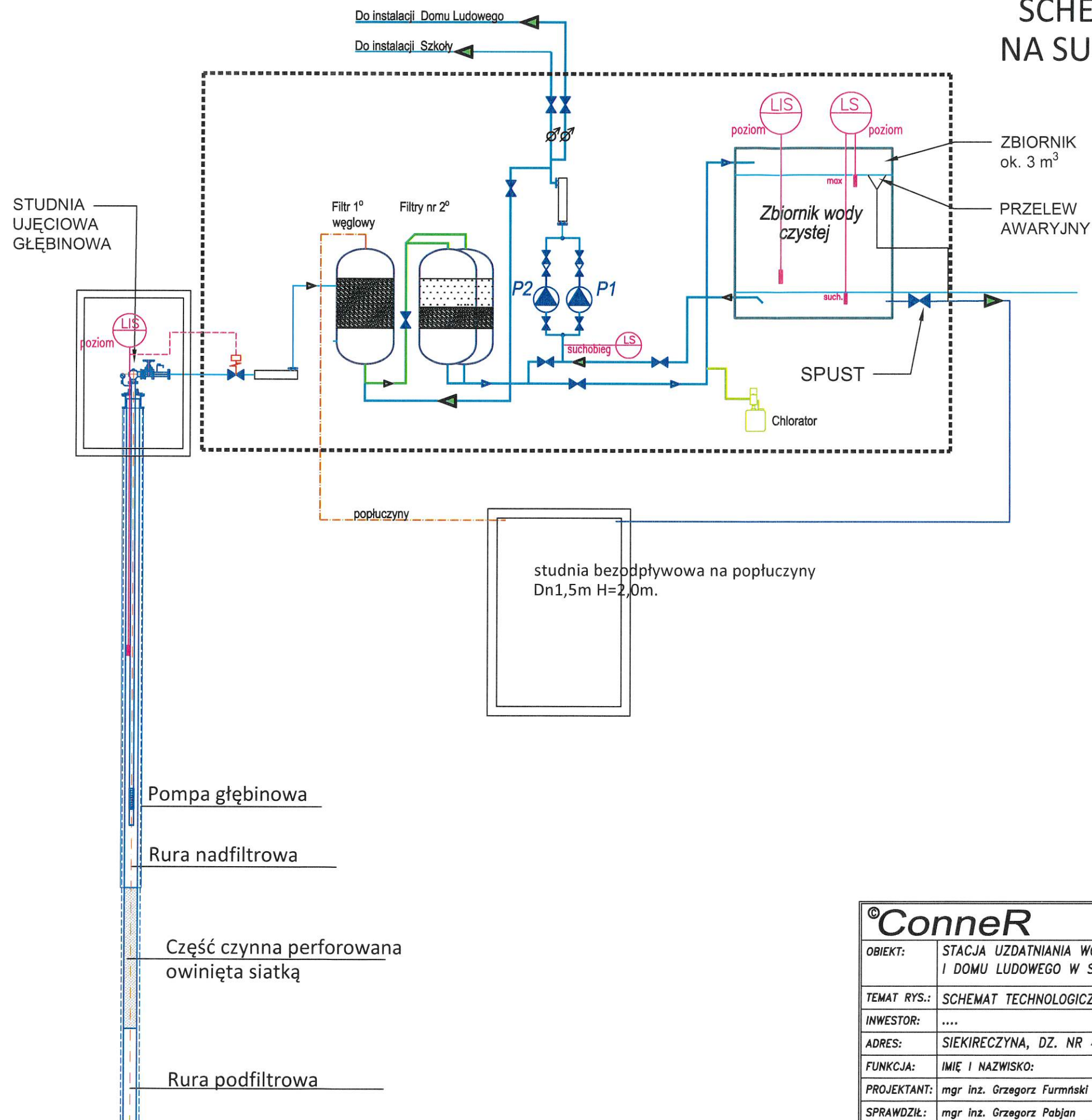


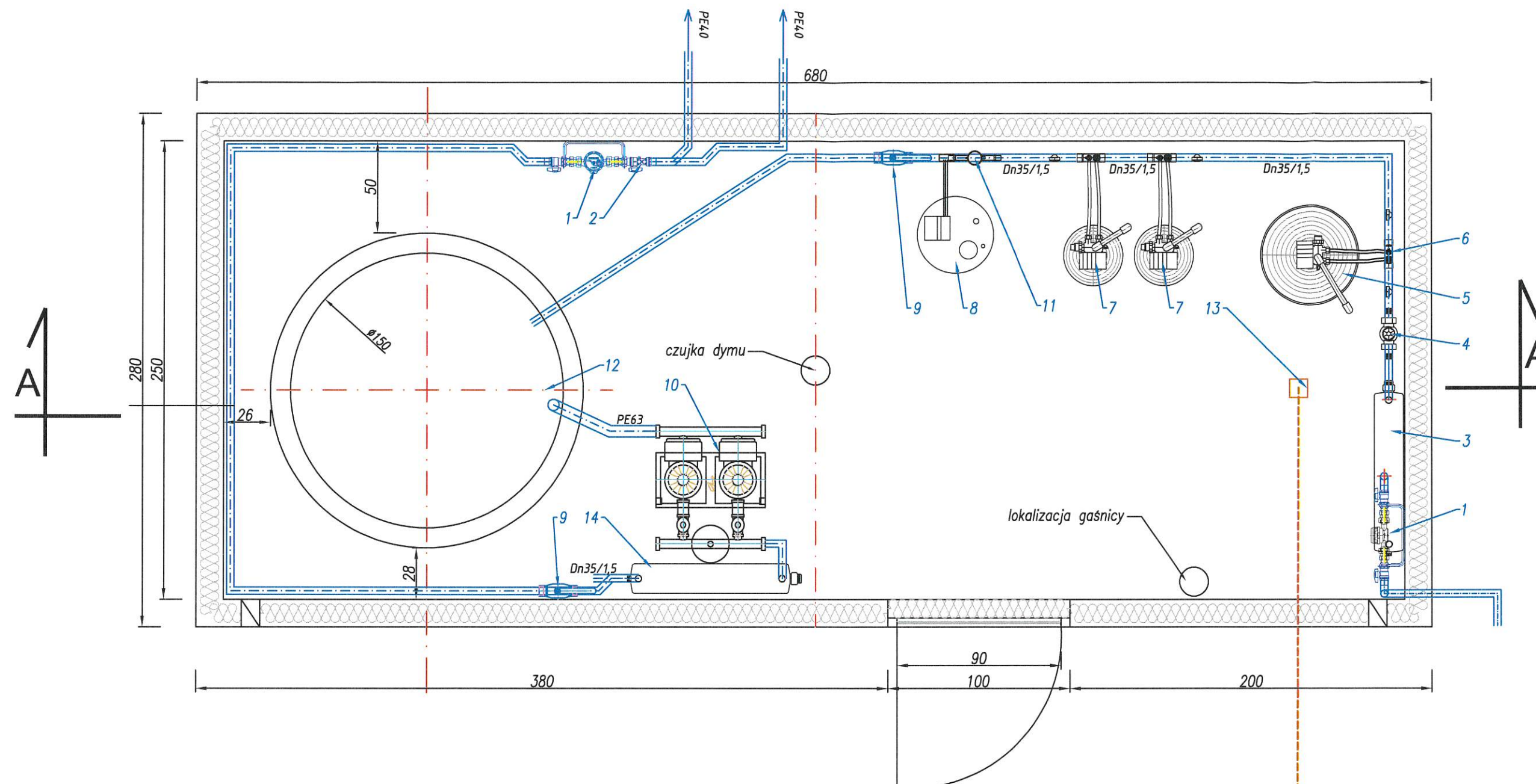




SCHEMAT TECHNOLOGICZNY  
NA SUW SIEKIERCZYNA - SKOŁA

© <b>ConneR</b>		Projektowanie i Usługi Techniczne mgr inż. Grzegorz Furmański 33-113 Zgłobice, ul. Topolowa 104, pracownia: 33-100 Tarnów, ul. Mościckiego 51/9	
OBIKT:	STACJA UZDATNIANIA WODY DLA SZKOŁY PODSTAWOWEJ I DOMU LUDOWEGO W SIEKIERCZYNE	BRANŻA:	SANITARNA
TEMAT RYS.:	SCHEMAT TECHNOLOGICZNY UZDATNIANIA WODY	FAZA:	PROJEKT BUDOWLANY
INWESTOR:	....	DATA:	05.2025r.
ADRES:	SIEKIERCZYNA, DZ. NR 488. GM. CIĘŻKOWICE	SKALA:	---
FUNKCJA:	IMIĘ I NAZWISKO:	NR UPRAWNIENI:	PODPIS:
PROJEKTANT:	mgr inż. Grzegorz Furmański	NBUA-7342/43/98	
SPRAWDZIŁ:	mgr inż. Grzegorz Pabjan	S-199/02	
OPRACOWAŁ:	....	..	
			NR RYS.: <b>03</b>

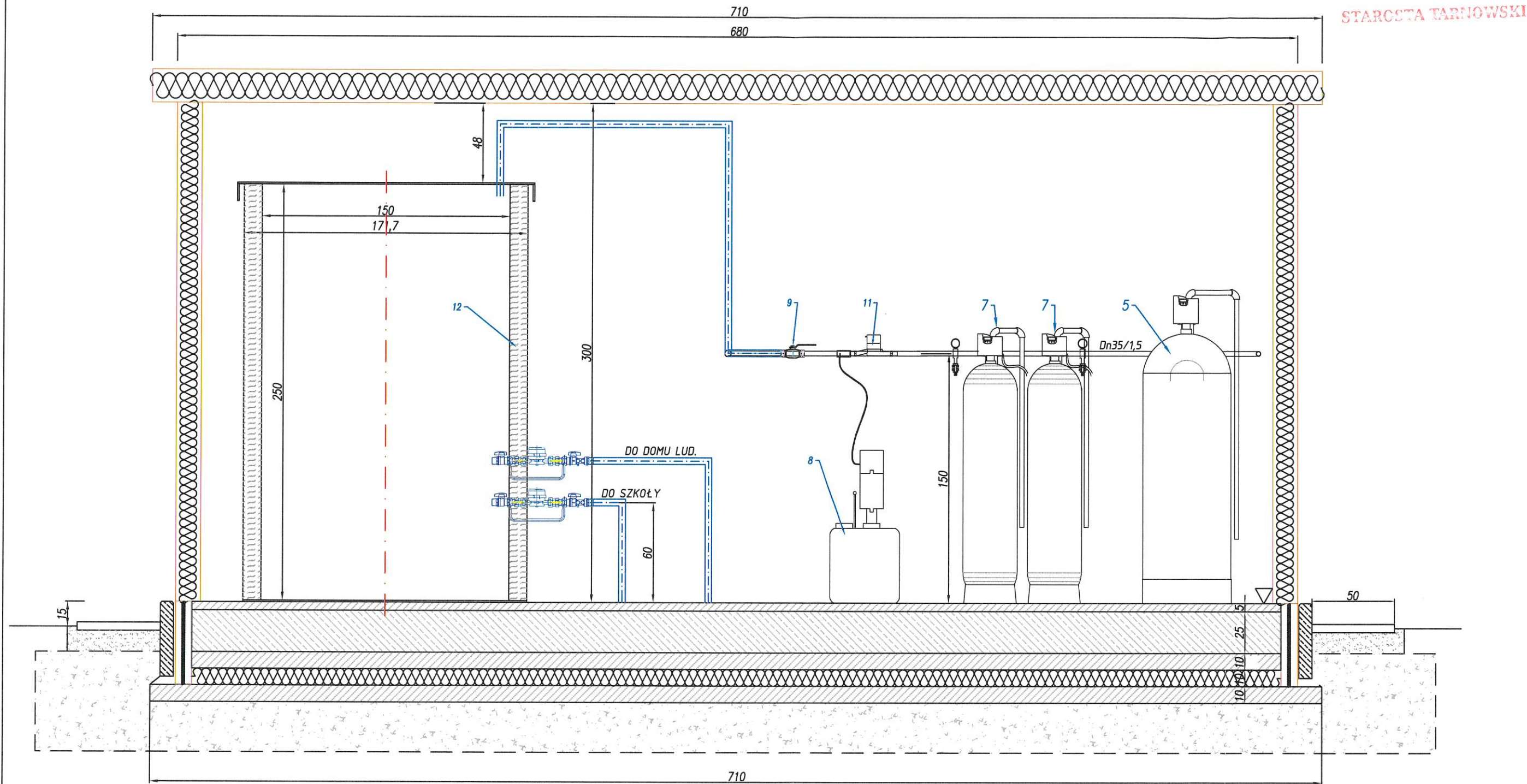




Lp.	Wyszczególnienie	j.m.	Ilość
1	Zestaw wodomierzowy UL2,5 Dn15 na konsoli Dn32	kpl.	3
2	Zawór antyskażeniowy Dn32	kpl.	2
3	Lampa Bewades UV40	kpl.	1
4	Filtr Europafilter RS 1,5" BWT	kpl.	1
5	Filtr z węglem aktywnym BWT AKF 28/21	kpl.	1
6	Multiblok inline	kpl.	2
7	Zestaw odżelaziacz/odmanganiacz Q=0,7m2/h	kpl.	2
8	Zestaw dozowania podchlorynu sodu Dozomat 60	kpl.	1
9	Zawory wodne Dn32	kpl.	3
10	Zestaw hydroforowy Q=1,0-2,5 m3/h, Hp=3-4bary	kpl.	1
11	Przeptywomierz kontaktowy	kpl.	2
12	Zbiornik pionowy V=3000dm3	kpl.	1
13	Wpust podłogowy Dn75	kpl.	1
14	Lampa Bewades UV80	kpl.	1

©ConneR		Projektowanie i Usługi Techniczne mgr inż. Grzegorz Furmański 33-113 Zgłobice, ul. Topolowa 104, pracownia: 33-100 Tarnów, ul. Mościckiego 51/9	
OBIKT:	STACJA UZDATNIANIA WODY DLA SZKOŁY PODSTAWOWEJ I DOMU LUDOWEGO W SIEKIERCZYNIE	BRANŻA:	SANITARNA
TEMAT RYS.:	RZUT BUDYNKU SUW	FAZA:	PROJEKT BUDOWLANY
INWESTOR:	....	DATA:	05.2025r.
ADRES:	SIEKIERCZYNA, DZ. NR 488. GM. CIĘŻKOWICE	SKALA:	1:25
FUNKCJA:	IMIĘ I NAZWISKO:	NR UPRAWNIENI:	PODPIS:
PROJEKTANT:	mgr inż. Grzegorz Furmański	NBUA-7342/43/98	<i>[Signature]</i>
SPRAWDZIŁ:	mgr inż. Grzegorz Pabjan	S-199/02	<i>[Signature]</i>
OPRACOWAŁ:	....	..	
			NR RYS.: <b>04</b>



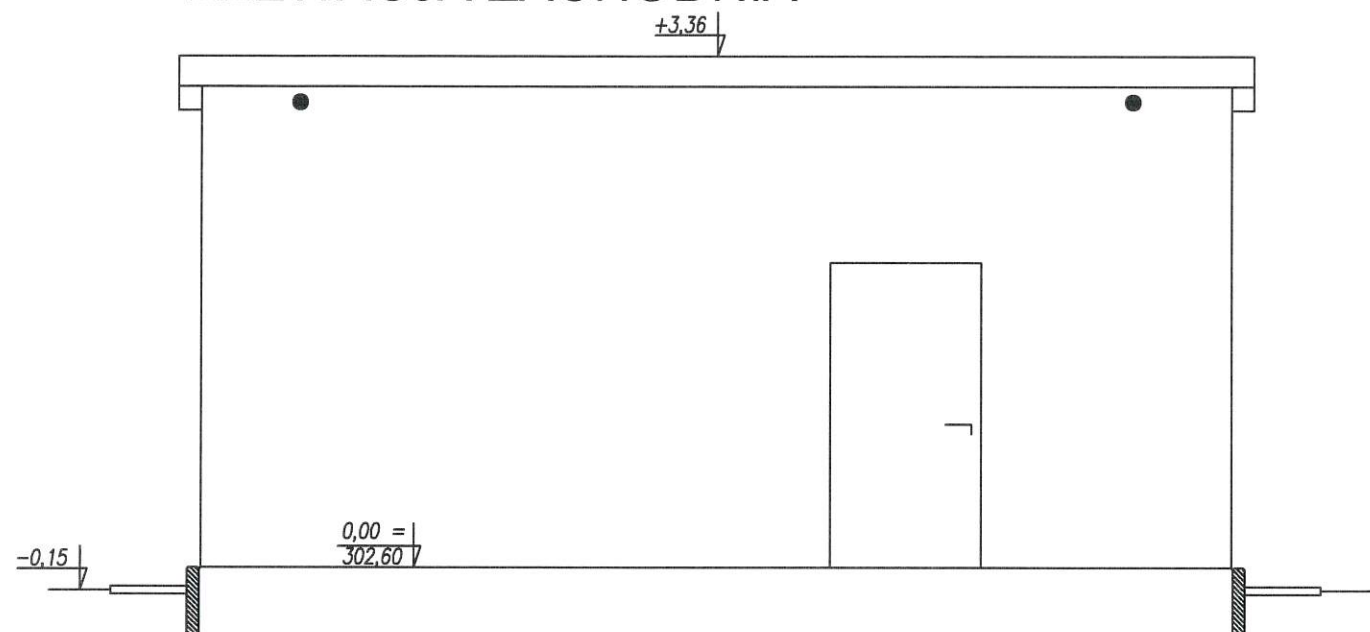


Lp.	Wyszczególnienie	j.m.	Ilość
1	Zestaw wodomierzowy UL2,5 Dn15 na konsoli Dn32	kpl.	3
2	Zawór antyskażeniowy Dn32	kpl.	2
3	Lampa Bewades UV40	kpl.	1
4	Filtr Europafilter RS 1,5" BWT	kpl.	1
5	Filtr z węglem aktywnym BWT AKF 28/21	kpl.	1
6	Multiblok inline	kpl.	2
7	Zestaw odżelaziacz/odmanganiacz Q=0,7m2/h	kpl.	2
8	Zestaw dozowania podchlorynu sodu Dozomat 60	kpl.	1
9	Zawory wodne Dn32	kpl.	3
10	Zestaw hydroforowy Q=1,0-2,5 m3/h, Hp=3-4bary	kpl.	1
11	Przeptywomierz kontaktowy	kpl.	2
12	Zbiornik pionowy V=3000dm3	kpl.	1
13	Wpust podłogowy Dn75	kpl.	1
14	Lampa Bewades UV80	kpl.	1

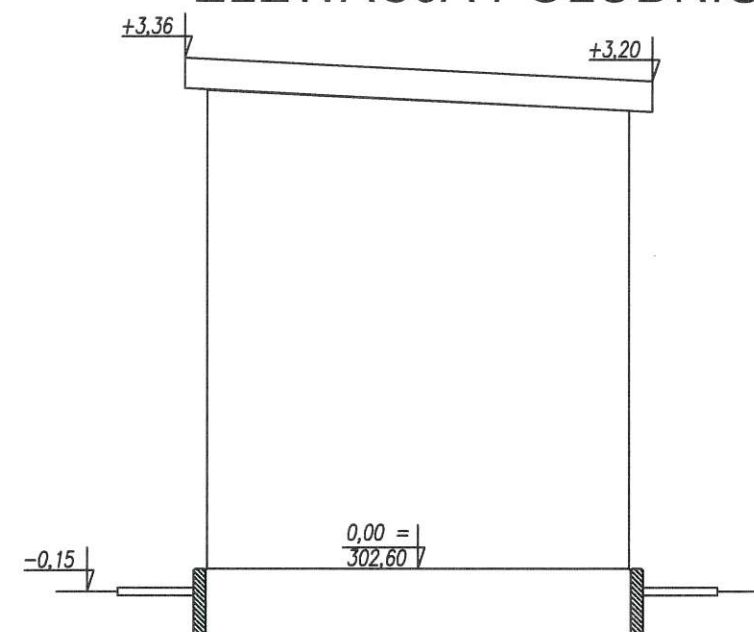
© <b>ConneR</b>		Projektowanie i Usługi Techniczne mgr inż. Grzegorz Furmański 33-113 Zgłobice, ul. Topolowa 104, pracownia: 33-100 Tarnów, ul. Mościckiego 51/9	
OBIKT:	STACJA UZDATNIANIA WODY DLA SZKOŁY PODSTAWOWEJ I DOMU LUDOWEGO W SIEKIERCZYNIE	BRANŻA:	SANITARNA
TEMAT RYS.:	PRZEKRÓJ AA – BUDYNEK SUW	FAZA:	PROJEKT BUDOWLANY
INWESTOR:	....	DATA:	05.2025r.
ADRES:	SIEKIERCZYNA, DZ. NR 488. GM. CIĘŻKOWICE	SKALA:	1:25
FUNKCJA:	IMIĘ I NAZWISKO:	NR UPRAWNIENI:	PODPIS:
PROJEKTANT:	mgr inż. Grzegorz Furmański	NBUA-7342/43/98	
SPRAWDZIŁ:	mgr inż. Grzegorz Pabjan	S-199/02	
OPRACOWAŁ:	....	..	
			NR RYS.: 05



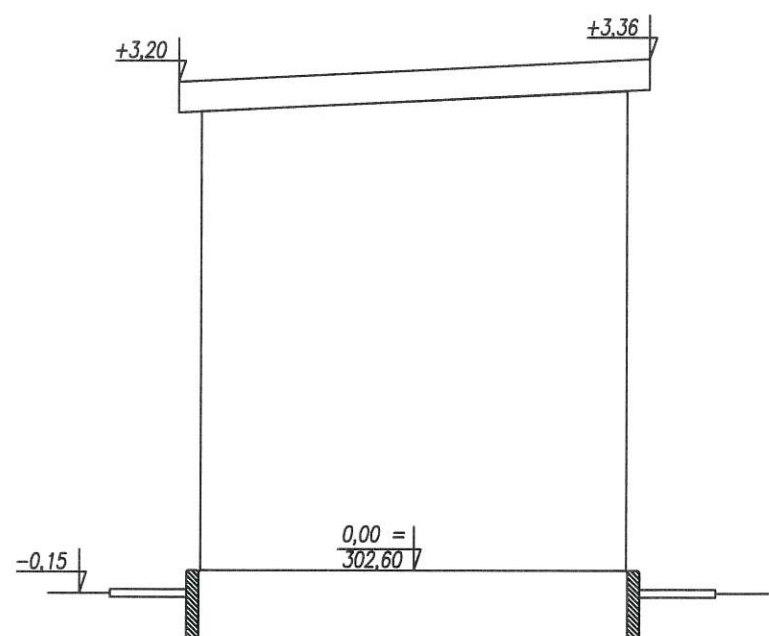
ELEWACJA ZACHODNIA



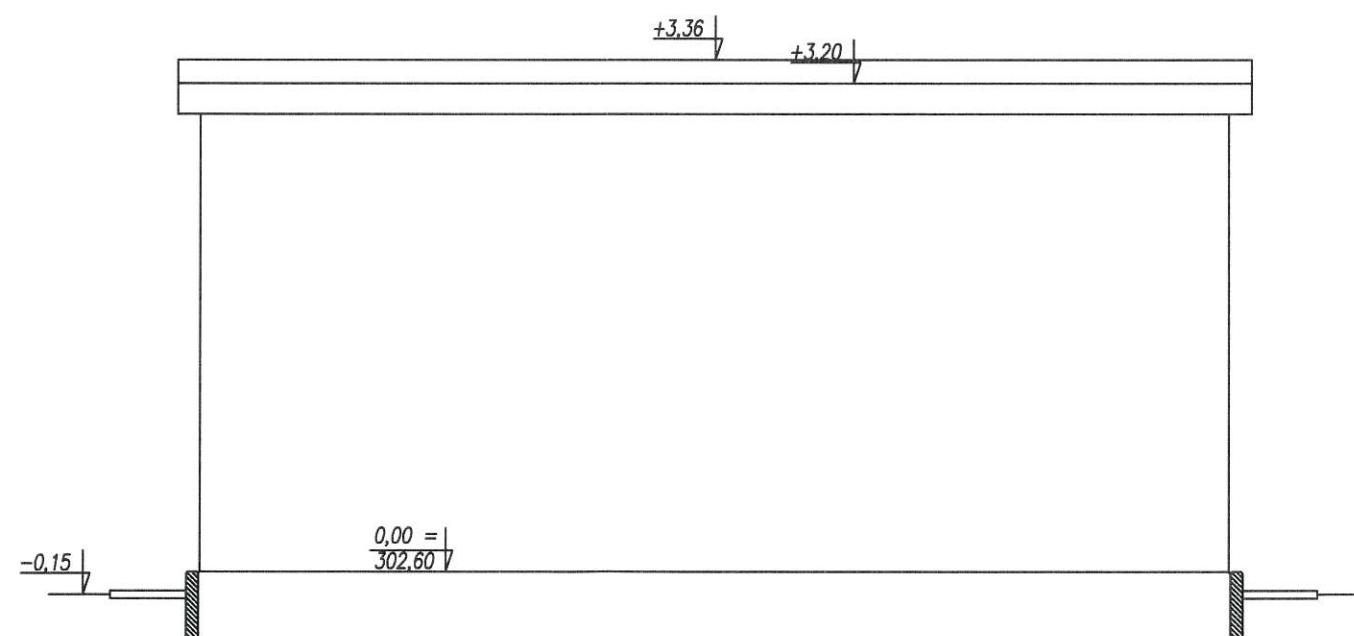
ELEWACJA POŁUDNIOWA



ELEWACJA PÓŁNOCNA





ELEWACJA WSCHODNIA



©ConneR

Projektowanie i Usługi Techniczne mgr inż. Grzegorz Furmański  
33-113 Zgłobice, ul. Topolowa 104, pracownia: 33-100 Tarnów, ul. Mościckiego 51/9

OBIEKT:	STACJA UZDATNIANIA WODY DLA SZKOŁY PODSTAWOWEJ I DOMU LUDOWEGO W SIEKIERCZYNIE		BRANŻA:	SANITARNA
TEMAT RYS.:	ELEWACJE		FAZA:	PROJEKT BUDOWLANY
INWESTOR:	....		DATA:	05.2025r.
ADRES:	SIEKIRECZYNA, DZ. NR 488. GM. CIĘŻKOWICE		SKALA:	1:50
FUNKCJA:	IMIĘ I NAZWISKO:	NR UPRAWNIENI:	PODPIS:	NR RYS.:  06
PROJEKTANT:	mgr inż. Grzegorz Furmański	NBUA-7342/43/98		
SPRAWDZIŁ:	mgr inż. Grzegorz Pabjan	S-199/02		
OPRACOWAŁ:	....	..		